

2D/3D インターフェース CADPAC-CREATOR 2D Ver.14.5 + KEYCREATOR Ver.10 操作マニュアル

CADPAC-CREATOR 2D Ver.14.5とKEYCREATOR Ver.10を連携する「2D/3D インターフェースプログラム」をインストールする方法を説明します。上記以外の組合せでは使用できませんのでご注意ください。

準備していただくもの

1. 2D3D_IF_20121119.zip

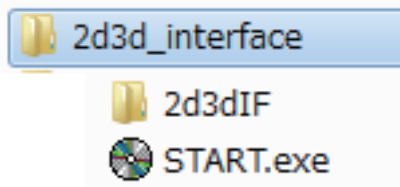
2. ソフトウェア

事前に、CADPAC-CREATOR 2D Ver.14.5 および KEYCREATOR Ver.10 がインストールされている必要があります。

インストール方法

1. ダウンロードした 2D3D_IF_20121119.zip を解凍します。

2. エクスプローラから、START.exe をクリックします。



3. 以下のインストールメニューが表示されます。



32 ビットか 64 ビットかを指定します。

KEYCREATOR 本体を 64 ビットプログラムでインストールした場合は、64 ビットを選択します。

64 ビット OS に 32 ビットプログラムでインストールした場合は、32 ビットを選択します。

以下インストール方法は、32 ビット版のダイアログボックスイメージで説明します。

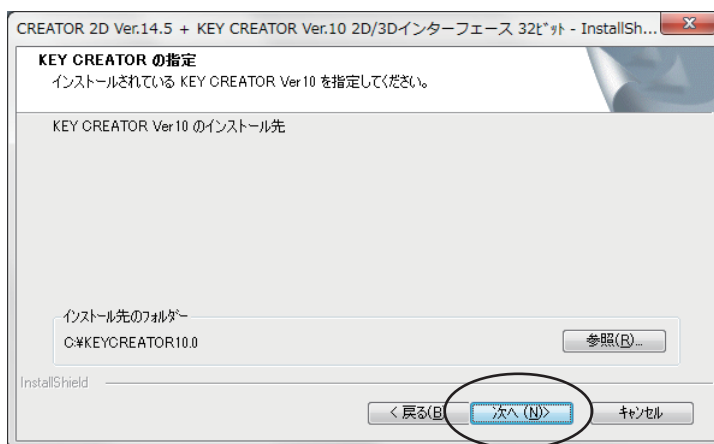
64 ビット版も内容は同じです。

2D/3D インターフェース CADPAC-CREATOR 2D Ver.14.5 + KEYCREATOR Ver.10 操作マニュアル

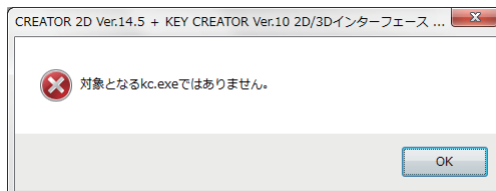
4. 以下のダイアログボックスが表示されます。
次へをクリックします。



5. KEYCREATOR Ver.10 がインストールされているフォルダを指定します。
フォルダを指定したら、次へをクリックします。

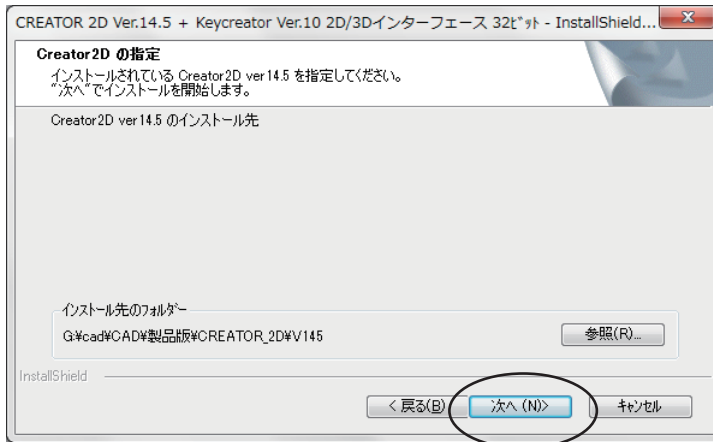


- * KEYCREATOR Ver.10 がインストールされていないフォルダが指定されるとエラーとなります。

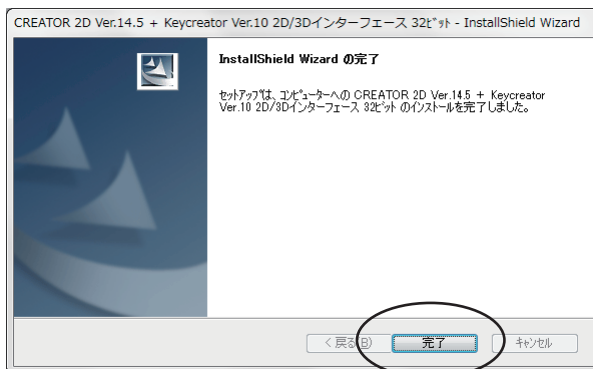
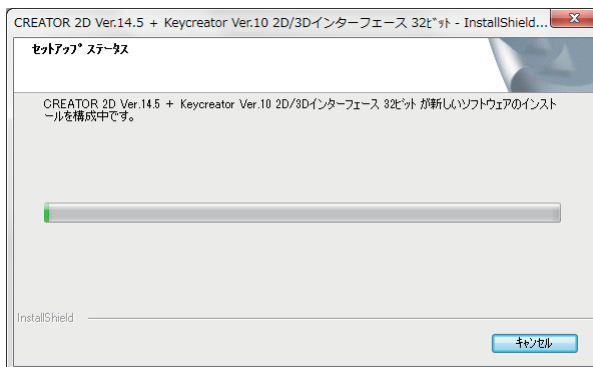


2D/3D インターフェース CADPAC-CREATOR 2D Ver.14.5 + KEYCREATOR Ver.10 操作マニュアル

6. CADPAC-CREATOR 2D Ver.14.5 がインストールされているフォルダ先を指定します。
フォルダを指定したら、次へをクリックします。



7. 次へをクリックすると、インストールを開始します。



インストールが終了したら、完了ボタンをクリックします。