

CADPAC フォーラム

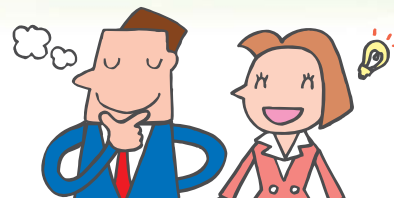
年間保守契約

**CADPACフォーラムは、
CADPACをより効果的に、
安心してお使いいただくための
保守サービスです。**

www.dcrea.co.jp/forum/



CADPAC フォーラム Q&A



Q

CADPACフォーラムは、
毎年継続した方が
いいのですか？

A

はい。CADPACフォーラムは、ユーザー様の環境をベストにし、最大限の運用効果が発揮できるようなサービスです。具体的には、ユーザー様のご要望を盛り込んだ機能アップや、最新ハードウェアやOSに対応した製品をご提供します。また、何か分からない時なども専任スタッフが迅速にお答えしますので、CADPACを安心してお使いいただけます。

Q

ランニングコストが
心配ですが…。

A

ご継続の場合、基本料金は、月8000円程度(2D基本部の料金例)からとなっています。運用効果と比較して、お得な価格体系となっています。

Q

操作が分からない時や
困った時は、すぐに相談に
のってもらえるのですか？

A

はい。テクニカルサポートセンターが常設されており、専任スタッフが直接お答えしますので、安心です。電話もFAXもすべてフリーダイヤルですので、お気軽にお電話いただけます。

Q

今の機能で間に
合っているのですが…。

A

ハードウェアやOSはどんどん進化しています。CADPACも、同様に進化を続けます。大きな機能アップからユーザーニーズにお応えする細かな改良まで、設計時間の短縮と効果が上がるような製品作りを目指しています。

※CADPACフォーラム未契約期間が5年を経過しますと、バージョンアップする事ができません



CADPACフォーラムは、最新版をお使いいただける[バージョンアップサービス]と、操作や機能に関するお問い合わせにお答えする[サポートサービス]から構成され、CADPACユーザーの皆様に、快適な運用とベストな環境をご提供する年間保守サービスです。

バージョンアップサービス 新OSも安心

バージョンアップサービスは、メジャーバージョンアップ版と小規模の機能アップや修正を加えたリビジョンアップ版を、ご契約時点から1年間ご提供するサービスです。

契約更新時に、プロテクタをパラレル型からUSB型への変更が無償で可能です。また、契約期間中にプロテクタが故障した場合は、無償で交換修理します。



運用サービス

運用サービスは、CADPACをご利用の皆様、情報提供やセミナーなどの付加価値の高いサービスをご提供し、運用効率を上げていただくサービスです。

情報サービス (FAX&メール)

FAXやメールにより製品情報やお役立ち情報を定期的に配信します。



JIS機械パーツネット接続

毎月新規部品を追加しているJIS 機械パーツのオンラインサーバーにインターネットでアクセスし、ダウンロードしてご利用いただけます。(JIS機械パーツライセンスユーザー様)

フォーラム会員様向け機能紹介動画

会員様専用ページから2D/3Dの機能紹介動画をご覧いただけます。動画でわかりやすく機能を習得できます。



セットアップサービスと教育指導

CADPAC導入時に、専任スタッフがセットアップを行い、インストラクターによる丁寧な操作トレーニングを行っています。(有償サービス)



達人の壺

CADPACをさらに使いこなすためのテクニック集です。WEBフォーラム会員ページで公開しています。



カスタマイズサービス

貴社専用コマンドを弊社が直接作成して、CADPACの運用効果を高めめます。(有償サービス)



セミナー/展示会に優先ご招待

随時行われる弊社のセミナーや展示会が開催される場合、優先的にご招待します。



サポートサービス

安心の電話サポート



お客様からの操作や機能などのお問い合わせに、専任スタッフが迅速に対応しますので、いつでも安心してご利用いただけます。電話とFAXは、すべてフリーダイヤルです。*IP電話からはフリーダイヤルにつながりません。

また、Eメールによるお問い合わせや、各種申請書のダウンロードも可能です。メンテナンスファイルは、定期的にホームページにアップされ、ダウンロードが可能です。



ダウンロードトップページ



株式会社 デザイン・クリエイション
www.dcrea.co.jp

CADPACフォーラムに関するお問い合わせは最寄りの営業所までご連絡ください。

本社・大阪営業所 〒532-0011 大阪市淀川区西中島7-4-17 新大阪上野東洋ビル1F TEL.06-6303-3011
東京営業所 〒103-0004 東京都中央区東日本橋2-24-14 日本橋イーストビル5F TEL.03-5823-1921
名古屋営業所 〒450-0003 名古屋市中村区名駅南1-27-2 日本生命笹島ビル13F TEL.052-588-9500
福岡営業所 〒812-0011 福岡市博多区博多駅前3-22-6 ビジネス・ワン博多駅前ビル4F TEL.092-415-2320
仙台営業所 〒981-0954 仙台市青葉区川平5-4-30 キャピタル中山ビル5F TEL.022-719-3663

*北海道のお客様は、大阪営業所までご連絡ください。