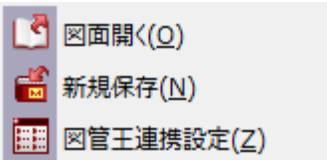


図管王連携

CADPACと図面・文書管理システム「図管王Standard」との間で図面の保存、呼び出し(開く)を行います。

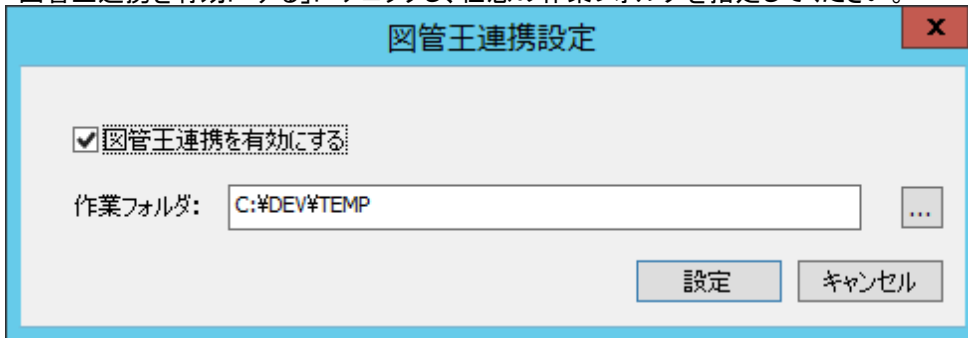
CADPAC - 図管王連携の機能を使用するには以下の条件を満たしている必要があります。

- 図管王 Standard Client Ver6.0 がインストールされていること
- 図管王 Standard Client Ver6.0 にCADPAC-図管王連携用プログラムがインストールされていること
- 図管王クライアントが自動ログイン状態になっていること



使用方法

図管王連携機能を使用するには、「**図管王連携設定**」で設定が必要です。
「図管王連携を有効にする」にチェックし、任意の作業フォルダを指定してください。



図面の保存

作成した図面を図管王へ保存するには、「**新規保存**」を実行してください。



フォルダー

図管王内のフォルダが表示されます。保存するフォルダを選択してください。

ファイル (ドキュメント)

指定したフォルダ内のファイルを確認できます。

ファイル名

保存するファイル名を入力してください。

ファイルの種類

保存するファイルの種類を選択してください。

ファイル名の初期値

ファイル名の初期値を選択できます。図番・表題を選択するとファイル名に自動入力されます。

保存

ファイルを保存します。

キャンセル

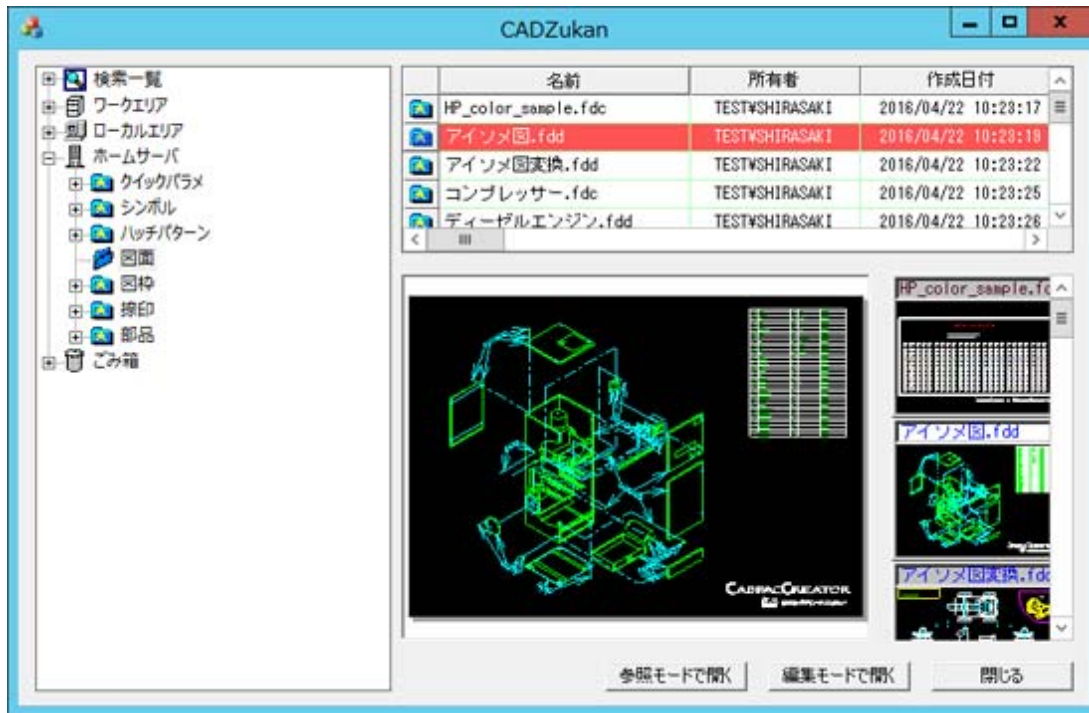
ファイルの保存をキャンセルします。

属性変更

「[図面属性変更画面](#)」を表示します。
詳細は、[\[図面属性変更\]](#)を参照ください。

図面の呼び出し

「[図面開く](#)」で図管王連携画面を開きます。



参照モードで開

選択している図面を参照モードで開きます。

編集モードで開く

選択している図面を編集モードで開きます。
「**上書き保存**」で図管王に上書きされます。

閉じる

図管王連携画面を閉じます。

Copyright (C) 2016 DESIGN CREATION INC.